

# 日本を取り巻く海の地形

## 海底俯瞰図と地形の解説

★7海域に分類した日本周辺の海底地形を最新資料に基づいてCG化した海底地形図と四方向から眺める三次元俯瞰図

★各海域における海底地形の解説と地形名の一覧を記述した詳細な海底地形分類図

★25の属名で分類した全386の地形名を網羅する日本周辺海域の海底地名辞典を収録

★全ての地形図と解説はNetscapeやInternet ExplorerなどのWebブラウザで閲覧可能

★海洋学や地質学など地球科学全般に関する研究や、船舶・航海、水産、海洋土木に係わる調査のための基礎資料、地図帳としてレジャーや学習教材などに最適

### 目次

- I. 太平洋
- II. 日本近海
- III. 北海道南岸・本州東岸  
典型的な海溝地形…日本海溝  
海溝に沈み込む第1鹿島海山
- IV. 本州・四国南岸  
東京湾と古東京川  
相模湾と関東大地震  
プレート三重点…坂東深海盆  
巨大地震の巣…南海舟状海盆  
深い駿河湾と富士山  
活断層に囲まれる大阪湾
- V. 九州・沖縄海域  
南西諸島海溝と衝突する海嶺群  
大陸の窪地…沖縄舟状海盆  
伊平屋海丘群と伊是名海穴
- VI. 日本海  
大陸から離れてできた日本海  
日本海の入口(対馬海峡)と出口(津軽海峡)  
日本海東縁部と地震帯  
富山湾と海底谷群  
日本一長い川…富山深海長谷  
アジア大陸のかけら…大和海嶺  
二段棚の山陰沿岸
- VII. 伊豆・小笠原海域  
七島・硫黄島海嶺と海底火山列  
七曜海山列と金鉱床



製作・販売 一般財団法人日本水路協会  
海洋情報研究センター  
[www.mirc.jha.jp/products/](http://www.mirc.jha.jp/products/)

収録媒体 CD-ROM  
本体価格 3,000円

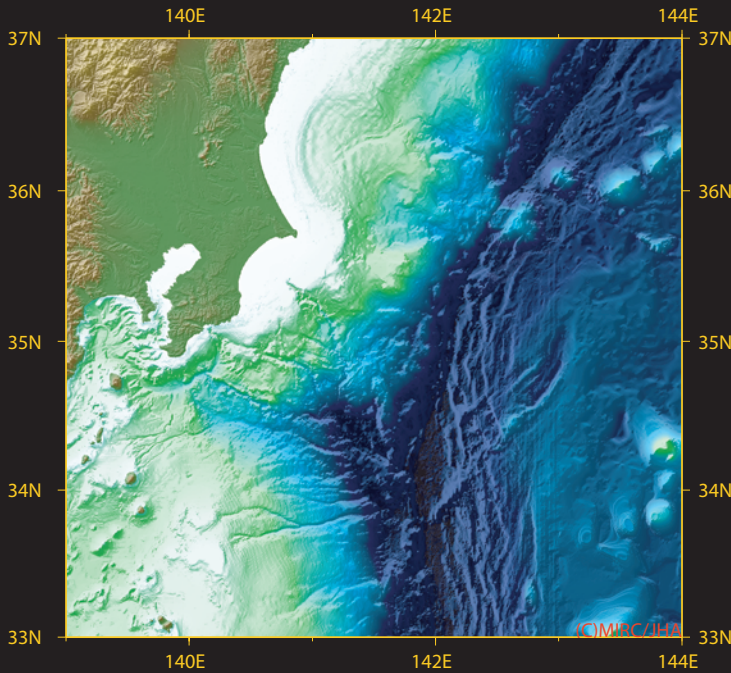


## IV 本州・四国南岸

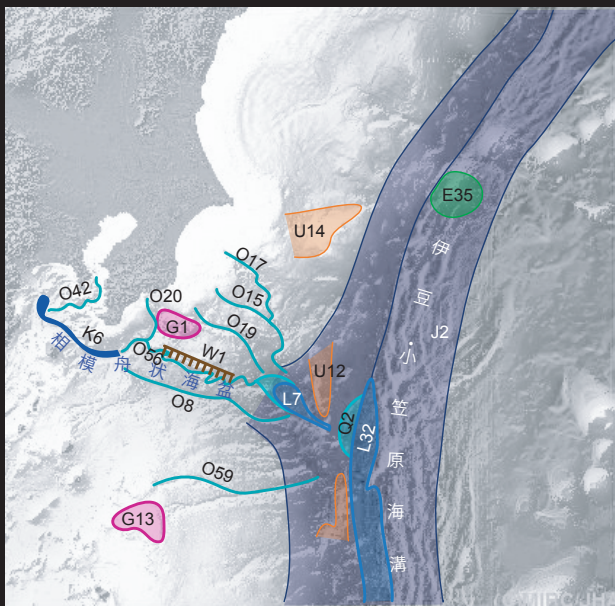
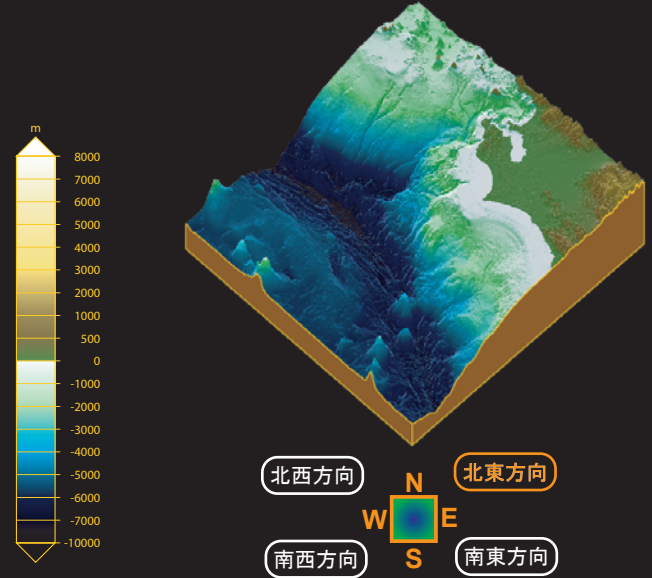
### IV-3 プレート三重点…坂東深海盆

#### 海底地形図および三次元俯瞰図の表示例

#### 海底地形分類図 →



>>3次元海底俯瞰図<<



#### <<解説>>

房総半島沖にある、太平洋、フィリピン海及びユーラシア（東北日本マイクロプレート）の三つのプレートが交差する地点をプレート三重点と呼ぶ。その境界は、北東に日本海溝、北西に相模舟状海盆、南には伊豆・小笠原海溝へと伸びる。三重点付近の海底は9,200mと深い。三重点には相模舟状海盆を通じて土砂が流れ込み、堆積物のたまり場になっている。海底は相対的に平坦で坂東深海盆と呼ばれる。日本周辺海域で最も深いところである。

#### <<地形名一覧>>

- E35 第一鹿島海山。
- G1 安房堆、G13 新黒瀬(堆)。
- J2 伊豆・小笠原海溝。
- K6 相模舟状海盆。
- L7 勝浦海盆、L32 坂東深海盆。
- O8 安房海底谷、O15 御宿海底谷、O17 片貝海底谷、O19 勝浦海底谷、O20 鴨川海底谷、O42 東京海底谷、O56 房総海底谷、O59 御蔵海底谷。
- O2 茂木海底扇状地。
- U12 太東海脚、U14 銚子海脚。
- W1 房総海底崖。

#### 海底地形分類図、解説、地形名一覧の表示例

2012/01

※本製品の仕様およびデザインは改良のため予告なしに変更することがあります。

ご購入方法 海図ネットショップからご注文ください。

<http://www.jha.or.jp/shop/>

ホーム > カテゴリから探す > 海底地形図 > 日本を取り巻く海の地形

ご購入に関するお問い合わせ

一般財団法人日本水路協会 海図サービスセンター

〒144-0041東京都大田区羽田空港1-6-6第一綜合ビル6F

Tel. 03-5708-7070 FAX 03-5708-7072 Email: [sale@jha.jp](mailto:sale@jha.jp)

製品に関するお問い合わせ

一般財団法人日本水路協会 海洋情報研究センター

Tel. 03-5708-7106 Email: [support@mirc.jha.jp](mailto:support@mirc.jha.jp)